

# DX,IT化のハブとなる KDサーバー。 使える機能を、 使えるように。

多くの企業で必要な  
機能を標準で搭載。  
しかも、使いこなしの  
サポートまで込み。

利用形態は  
購入またはレンタル。  
補助金、助成金  
に対応可能

# よくあるサーバーに関する指摘と問題点

データを  
外部に出すな！

ファイル便が  
使えない？

権限の設定等が  
大変

セキュリティ  
どうなってるの？

設定が  
わからない

セキュリティの  
わかる人間がいない

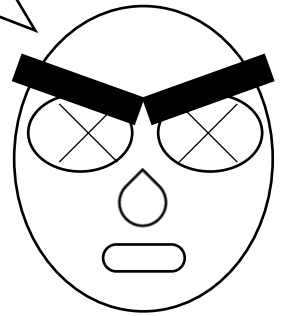
利便性は？  
なんでできないの？

社外では  
使えない

機能の追加がわかり  
にくく、高額

# サーバー導入の障壁

PCの共有フォルダじゃ、会社の外から使えない。  
RDPって言われてもわからない！  
というか、遅い！ 専用サーバーいれればいいのか？  
サーバーって、高いんでしょ？  
難しいんでしょ？ 誰かできない？  
なんとかできる人材が社内にはいないんだよ！

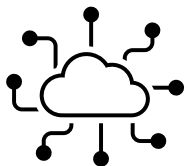
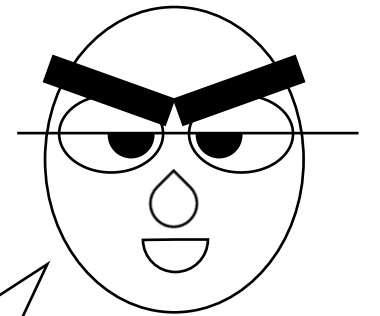
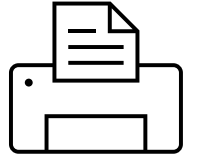


- 基本的にはファイルサーバーなのに、毎月のリース料が5万円。
- 保守には24時間監視サービスが必須と言われた。
- 一括の見積もりだと数百万円になる。
- 社内にちゃんと使える人間がいない。

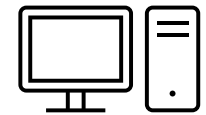
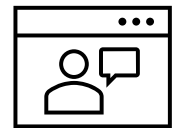
# サーバーの問題点の整理

項目	説明
費用が高額。	機能を限定すれば安価な機種が選定可能。 一般にファイルサーバーは低スペックでも可。
高額のため、リース等にせざるを得ない。	管理費用をリースに入れられなくなってきた おり、費用の管理が煩雑になっています。
24時間監視のオプションを薦められる。	生命に関わらない、即時性の高いものでな ければ、24時間監視は必須ではない。
webサーバー機能がついている。 Webページを社内に持つ必要はあるの？	webサーバーやメールサーバーは社内に持つ よりも社外とした方がコスパがよい。
サーバーOSがわかる人間がいない。 使える人材がいない。	一般のサーバーはunix等の専門知識を持つ人 を対象に作られています。Windowsサー バーも、それなりの専門知識が必要。
各種設定が難しい	サーバーの設定はテキストベースのコマンド ですることが多く、一般人には難解。
そもそもどんな機能が必要なのかわからない。 あれもこれもやりたい。	クラウド機能でももちろん可能ですが、あれ これ利用していると費用がかさみます。

つまり、機能や性能を限定して安価にする。  
24時間監視が不要。  
必要な機能がだいたいついている。  
そして、難しい設定等を必要としない。  
そういうサーバーがあればいいのです



そんな都合のいいサーバーがあるのか？  
実は答えは「イエス」です。  
絶対性能や拡張性を求めなければ、  
現状ではNASから発展したサーバーがそれ  
にあてはまります。  
NASというのはファイルサーバー専用の簡  
易的なサーバーのことです。



# 「使える」KDサーバーの紹介

web会議機能で  
Zoom費用を節約！

外部との  
ファイル授受可能！  
ファイル便等不要

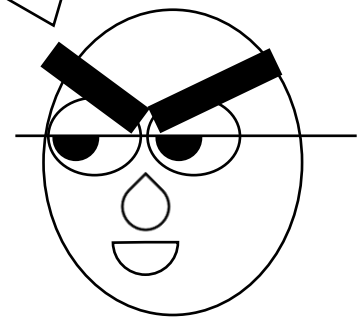
専用チャットで  
グループウェアも節  
約！

海外からも  
アクセス可能です。

GUIで簡単操作。  
ヘルプも充実。

自己診断機能で  
HDDの健康状態を  
お知らせ！

ZOOMや  
LINEWORKS、  
CHATWORKS等を  
使っている場合は、  
その節約だけでも  
年間数万円お得！

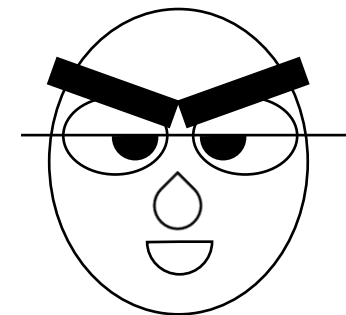


Synology社のスモールビジネスモデルのNASの中級以上は、中身は厚労省の助成金でサーバーの定義を満たすほどのガチな高性能モデルです。

これらを教育、管理付きで提供するのが当事務所の提案するKDサーバーです。



部品は純正品、またはNAS用の専用品等を使用します。  
大企業や諸外国の自治体なども使う信頼性と豊富な純正アプリが魅力。



※画像はメーカーサイトより転載  
メーカーではタワーサーバーカテゴリです、

# 充実した機能

使いこなし講習と同時に機能を追加していきます。

コミュニケーション  
コラボレーション

ユーザー権限  
セキュリティ

ファイルサーバー  
安全性

CHAT

Office  
機能

アクセス制限

ログ  
保存

外部ア  
クセス

バック  
アップ

web会議

カレン  
ダー

時限パス  
ワード

多要素  
認証

ウイルス  
対策

ファイル  
授受

同期



# ステップを踏んだ段階的学習

- 不要な講習はスキップし、IT、BCPや知的財産の講習なども可能。

	オススメ機能	説明	回数
1	Zoom不要！無償のWeb会議	人数、時間の制限無し、画面共有、チャット可能	1
2	〇〇Works不要のチャット！	アンケート機能あり、slack風	2
3	大容量ファイルの授受可能	〇〇ファイル便等を使わずセキュリティ向上	1
4	外から使えてFAXも見られる	外部アクセス可能。FAXが対応していれば見れる。	2
5	セキュリティ向上	アクセス権限の設定可能。二要素認証も。	2
6	バックアップと履歴管理	PCと同期してPCのバックアップも可能	2
7	Office（Excel,word等）	googleとmsの中間的なOfficeソフトもあるよ！	1
番外	バックアップと同期	各PCの設定には出張が必要な場合あり	1
番外	Note,Calendar,動画等	他社の有力サービス相当のアプリが存在	相談

# 概算費用（税別）と含まれるサービス

**（購入）初期費用20万円～**

**管理月額20,000円～**

- サーバーは購入、1年契約  
委託費、外注費となります。

**（レンタル）初期費用3万円～**

**レンタル費用月額25,000～**

- サーバーレンタル、2年契約  
賃貸借費となります。

毎月2H以内のリモートでの管理業務となります。管理業務は以下を含みます。  
基本機能、初期ユーザー、権限当の各種設定、リモートで可能な不具合の対応  
HDD交換時期等、物理的な不具合対応の必要性の通知、定期的な容量確認等

毎月2Hの講習、相談を含みます。相談はIT以外でも当事務所の業務であれば可能です。  
講習、相談は次月に持ち越せませんが、機能の解放とテキストの提供は行います。  
オプションの講習、書類作成等の依頼となった場合は、講習相談2H分の割引をします。

# 応用 業務改善例

FAX機によるけどすぐに実行可能。  
効果がわかりやすい。

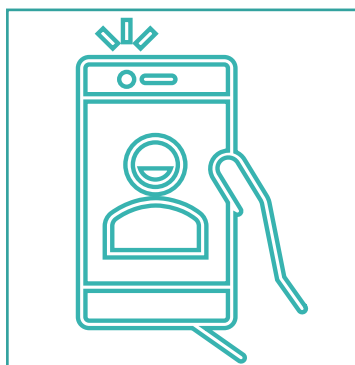
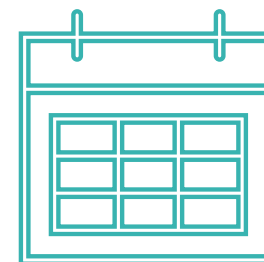
チャットで記載した日付と内容をそのままカレンダーに転記可能。周知とスケジューリングが同時にできる。

プログラミングスキルが必要だけど、業務別の日報作成から集計まで自動化可能。



FAXのサーバー保存  
出張先から閲覧！  
情報を迅速にチェック！

予定をチャットと  
カレンダーですぐに共有。  
スピーディにスケジュール。



日報をwebフォームまたは  
スプレッドシート化して  
ペーパーレス化！

# 補助金、助成金への対応①

- IT関連全般を相談可能ですので、補助金、助成金の利用も可能です。
- 行政書士でもあるので、事業計画書の作成などについても相談に乗ることができます。

- コンサルティング、研修費は多くの補助金、助成金で計上可能です。
- 当事務所ではIT入門、BCP、知財、個人情報等について講習可能です。

研修等でも事務局に提出可能な報告書を作成可能ですので、ご相談ください。

## 補助金、助成金への対応②

- 一部の機器、ソフトウェア導入は当事務所でも対応が可能です。
- 独自仕様PCのオーダー等可能。
- ネットワーク高速化や業務改善等もご相談ください。
- 販売証明書等の発行もできます。

### テレワーク助成金のサーバーの主な要件

- サーバ用OSの搭載
- ECCメモリ
- HDD,LAN端子 2 個以上
- 製造元による継続更新

※当事務所でもテレワーク助成金の計画等のお手伝いは可能ですが、申請は社労士の業務となりますのでご承知下さい。

# 比較例Chatwork、LINEworks(20人)

項目	Chatwork	LINEworks	KDサーバー
基本料金（月額）	1,200円	800円	20,000円+税
20人時の費用（月額）	24,000円+税	16,000円+税	何人でも変更無し
ドライブ容量	10GB/人	100TB/人	50GB/人（目安）
web会議	14人	200人	無制限
チャット、カレンダー、タスク、アドレス帳等	○	○	○
問い合わせ対応等	フォーム連携	-	-（将来対応可能）
アンケート	不明	○	チャット内に設置
毎月の使い方講習	-	-	基本料金で可能
IT、技術、相談	-	-	基本料金で可能
補助金等相談	-	-	基本料金で可能
書類作成等	-	-	基本料金で可能

# KDサーバーの導入メリット

## 事業主

多機能サーバーを  
購入、レンタル可能

通常サーバーの数分の1の費  
用でコスト低減

サーバー管理を丸投げできる。

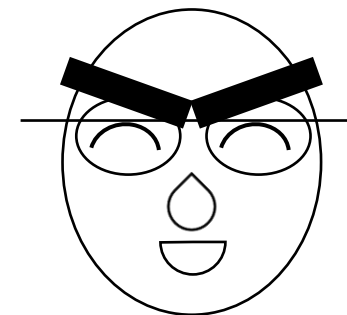
## 従業員

情報の集約管理  
セキュリティ向上

チャット、同期  
業務効率の向上

段階的な教育により  
ステップアップ

基本的な管理と教育が  
セットになっているのが  
ポイントです。  
従業員様のIT知識が  
上がったなら  
独自のサーバー導入で  
さらにレベルアップ。  
当事務所のサポートが  
不要なくらいになれば  
本望です！



## KDサーバー基本仕様

C、Dは厚労省助成金でサーバーとしての要件を満たします。

項目	KD-A 標準	KD-B 推薦	KD-C	KD-D 推薦
HDD数 (最大) 増設BOX	2 (最大2) 増設不可	3 (最大4) 増設不可	2 (最大2) (可能)	3 (最大4) (可能)
搭載HDD(実容量) 最大増設数	4TB×2 (4TB) 増設不可	4TB×3 (8TB) 4台まで	4TB×2 (4TB) 増設不可	4TB×3 (8TB) 4台まで
標準の最大容量	4TB	11TB (4HDD)	4TB	11TB (4HDD)
メモリ(最大)	6GB (6GB)	6GB (6GB)	6GB (32GB)	8GB (32GB)
メモリ規格	Non-ECC	Non-ECC	ECC	ECC
RAID	RAID1	RAID5	RAID1	RAID5
10Gbps対応	1GbpsX2	1GbpsX2	1GbpsX2	1GbpsX2
通信高速化	不可	不可	可能	10Gbps設定済
参考価格	20万円	24万円	24万円	30万円
管理月額	2万円	2.5万円	2.5万円	2.5万円

価格（税抜き）は為替等で変動します。これ以上の仕様やストレージのグレードアップはご相談ください。